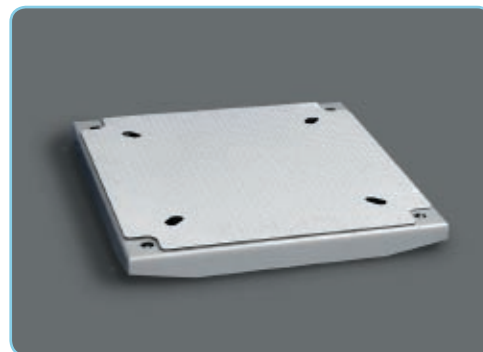


Force Platform FP4



Hyppytestaukseen Voimalevy FP⁴

FP4 on neliön muotoinen kannettava voimalevy, joka on suunniteltu erityisesti hyppytestaamiseen. Jokaisessa kulmassa on teollinen, erittäin kestävä ja tarkka anturi. Kehikko on valmistettu vahvasta alumiinista, joka on kestävä mutta kevyt materiaali. Levyn kokonaispaino on vain 14kg. Jokainen neljästä anturista kestää 300 kg painoa, joten testausta voidaan suorittaa luotettavasti myös isommilla henkilöillä.

Levy on varustettu 16-bittisellä tiedonkeruukortilla ja siinä on erillinen sisäänrakennettu a/d muunnin jokaiselle anturille. Näin varmistetaan, ettei häiriöitä eri väylien välillä tapahdu ja tuloksista saadaan erittäin tarkat.

Voimalevy yhdistetään PC:hen USB- portin kautta, josta levy ottaa myös käyttövirtansa. Samalla signaalin häiriöttömyys varmistuu, kun sekä PC:n että voimalevyn virta tulee samasta lähteestä. Koska muita virtalähteitä ei tarvita, soveltuu FP4 erinomaisesti testaamiseen myös kentällä. Testejä voi suorittaa helposti vaikka urheilukentällä tai maastossa harjoittelun yhteydessä. Hyppytestaukseen kentällä tarvitaan ainoastaan kannettava tietokone, Windows 2000 tai XP ja FP4 -voimalevy.

FP4:n Etuja

- » erinomainen liikuteltavuus - paino vain 14 kg
- » täydellinen kenttätestaukseen – ei ulkopuolista virrantarvetta
- » tarkka mittaus – häiriötekijät minimoitu
- » monipuoliset raportit sekä numeroin että graafisesti
- » hypyn korkeus lähtönopeudesta – tarkemmat tulokset

Hyppytestaus Ohjelmisto

FP4 toimitetaan hyppytestaus-ohjelmiston kanssa. Ohjelmisto sisältää valmiiksi ohjelmoidut testausprotokollat perushyppyteille (kevennyshyppy, pudotushyppy ja staattinen hyppy) sekä yleisen tiedonkeruu-moduulin. Hypyn korkeus lasketaan käyttäen lähtönopeutta. Vertailun vuoksi käytetään myös perinteistä ilmaaoloajan mukaista laskentaa. Lähtönopeuden perusteella tehtyä mittausta ei voida yhtä helposti "huijata" kuin perinteistä hypyajan perusteella tehtyä mittausta (esim. alastulossa koukistamalla jalkoja, jolloin ilmassa ollaan kauemmin).

Helppokäyttöisestä ohjelmasta saa selkeät ja yksinkertaiset raportit sekä numeroin, että graafisesti seuraavista suorituskyvyn parametreista:

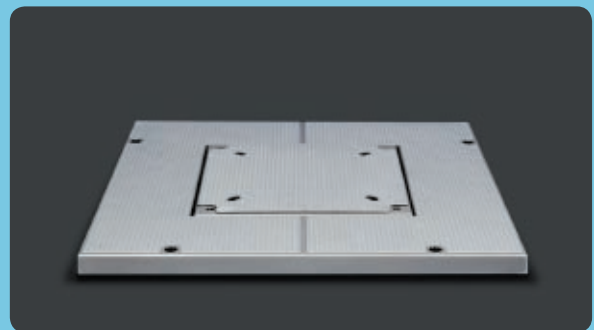
- » hypyn korkeus
- » lähtönopeus
- » maksimiteho
- » maksimi-impulssi
- » maksimivoima
- » teho/kg paino

Yleistä tiedonkeruukorttia voidaan käyttää analysoitaessa tasapainoa tai voiman vaikutuksia. Trendianalyysi mahdollistaa helpon seurannan, ja ryhmäanalyysin avulla saat tulokset kokonaisesta ryhmästä pelkällä napin painalluksella.

FP4:ä voidaan lisäksi käyttää tasapainolevynä, kun hankitaan erikseen myytävänä Hur Labs Tasapaino-ohjelmisto. HUR Labs päivittää ohjelmistoa säännöllisesti ja rekisteröidyt käyttäjät saavat päivitykset veloittamatta vuoden ajan.

Ota yhteyttä HUR Labs:iin saadaksesi lisätietoa tasapainotuotteista.

Lisätietoja: www.hurlabs.fi



Voimalevyn on saatavilla erillinen laajennuslevy.



FP4 avulla voit helposti mitata mm. hypyn korkeuden, lähtönopeuden, maksimitehon, -impulssin ja -voiman.